



25 มิถุนายน 2556

Fusion Analysis

นักวิเคราะห์: กมลชัย พลอินทวงษ์
 เลขทะเบียนนักวิเคราะห์: 18239
 Tel. (662) 801 9100 ต่อ 9341
 Kamolchai@trinitythai.com



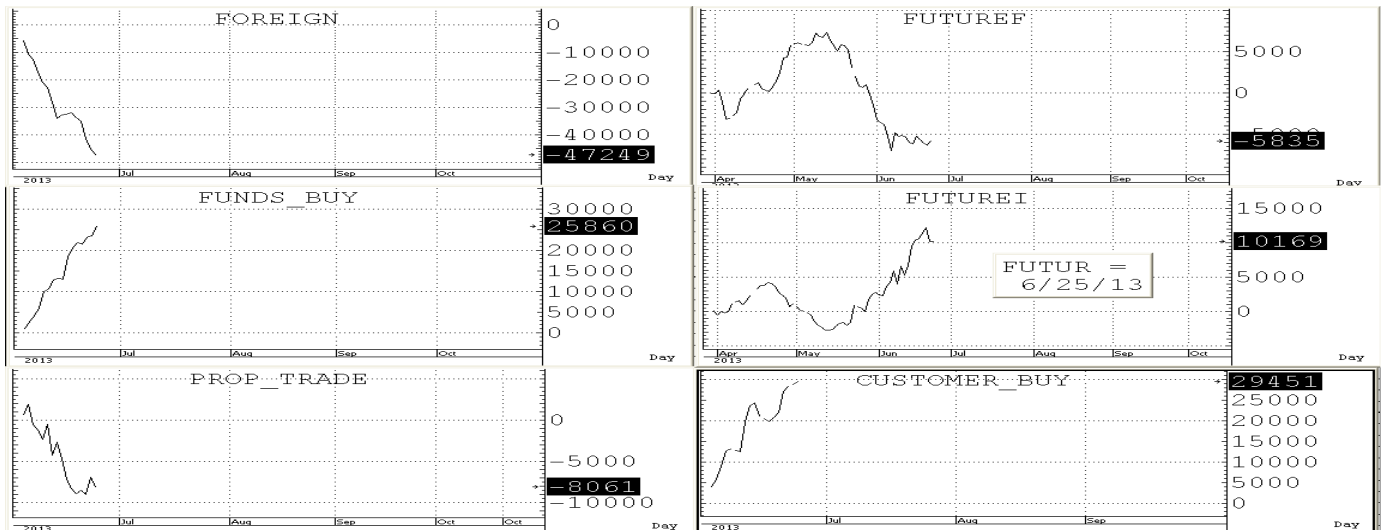
โอบ
 เลี้ยว
 กักขัง

Market Sense



SET INDEX 1,364.09 Volume 44,017 ล้านบาท

ดัชนีตกลงกลับลงมาปิดแถว ๆ Low ของวันโดยทำ High ในช่วงเช้าไว้ที่ 1,404 และก็ยังไม่สามารถยืนยันปิดเหนือ EMA (10) ได้ จึงต้องคงภาพเชิงลบในช่วงสั้น ๆ ไว้ต่อหรืออย่างน้อยที่สุดจนกว่าจะสามารถกลับมาปิดเหนือ 1,430 ได้ใหม่หรือหากจะกลับมาเป็นขาขึ้นใหม่ได้ก็ควรที่จะฟื้นกลับมาขึ้นปิดเหนือ Uptrend line ที่หลุดลงมาตรง 1,487 ให้ได้เสียก่อนโดยมี s ล้วน ๆ ของ Previous low ที่ 1,350 +/- ก่อนส่วน S ถัดไปใน case New low ก็อยู่แถว ๆ WMA(75)ที่ 1,330 +/-10 โดย r ล้วน ๆ ก็อยู่แถว ๆ Gap & MAV (5) ตรง 1,400 +/- 3 ก่อนส่วน R ถัดไปก็อยู่ตรง DEAD CROSS OF MAV(10&200)ที่ 1,435 +/-5



บริษัทหลักทรัพย์ ทรินิตี้ จำกัด, 179 อาคารบางกอก ซิตี้ ทาวเวอร์ ชั้น 25-26, 29 ถนนสาทรใต้ เขตสาทร กรุงเทพฯ 10120 โทรศัพท์ 0-2801-9100 โทรสาร 0-2343-9681

รายงานฉบับนี้จัดทำขึ้นโดยข้อมูลเท่าที่ปรากฏและเชื่อว่าเป็นที่น่าเชื่อถือได้แต่ไม่เป็นการยืนยันความถูกต้องและความสมบูรณ์ของข้อมูลนั้นๆ โดยบริษัทหลักทรัพย์ ทรินิตี้ จำกัด ผู้จัดทำขอสงวนสิทธิ์ในการเปลี่ยนแปลงความเห็นหรือประมาณการณต่างๆ ที่ปรากฏในรายงานฉบับนี้โดยไม่ต้องแจ้งล่วงหน้า รายงานฉบับนี้มิได้มีวัตถุประสงค์เพื่อใช้ประกอบการตัดสินใจของนักลงทุน โดยไม่ได้เป็นการชี้นำหรือชักชวนให้นักลงทุนทำการซื้อหรือขาย หลักทรัพย์ หรือตราสารทางการเงินใดๆ ที่ปรากฏในรายงาน



SHORT-TERM TRADING

ASP	Trading buy	ปิด: 3.62	แนวรับ: 3.54-3.34	แนวต้าน: 3.74-3.94
------------	--------------------	------------------	--------------------------	---------------------------

ราคาทยอยลงมาแถว ๆ support of MAV(200) & previous low ใน Oversold area plus bullish divergence จึงอาจพอลุ้นการ Trading wave rebound ในช่วงสั้น ๆ ได้



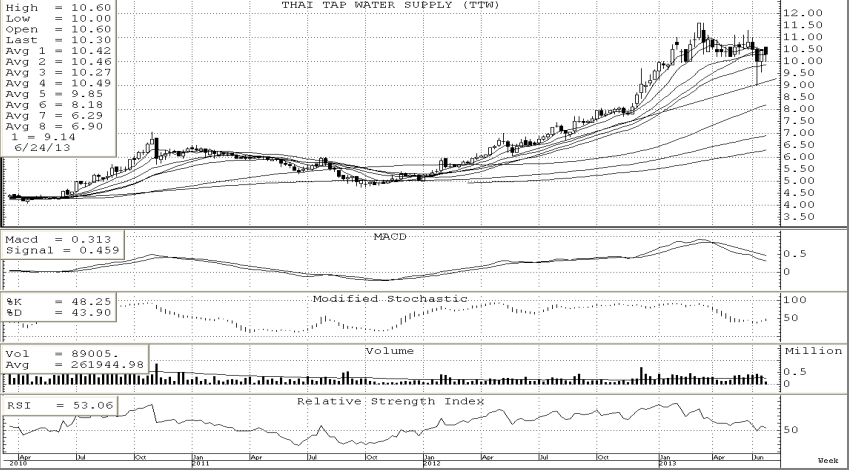
BTS	Trading buy	ปิด: 7.20	แนวรับ: 7.1-6.8	แนวต้าน: 7.5+7.8
------------	--------------------	------------------	------------------------	-------------------------

ราคาทยอยลงมาแถว ๆ support of MAV(200) & FIBO พร้อมทั้งกันกับการเกิด Signal of bullish divergence ที่อาจพอลุ้นการ Trading wave rebound ในช่วงสั้น ๆ ได้



TTW	Trading buy	ปิด: 10.3	แนวรับ: 10.1-9.6	แนวต้าน: 10.8-11.3 R=11.7-12.2
------------	--------------------	------------------	-------------------------	---------------------------------------

ราคายังประคองตัวเหนือ Uptrend line แถมนั้ง คลอเคลียดแถวๆ MAV ต่างๆได้อยู่อีกทั้ง Indicator ระยะสั้นก็ยังอยู่ในช่องสัญญาณเชิงบวกที่ทำให้ Trading ได้หากไม่ถอยหลุด S ที่ให้ลงมา

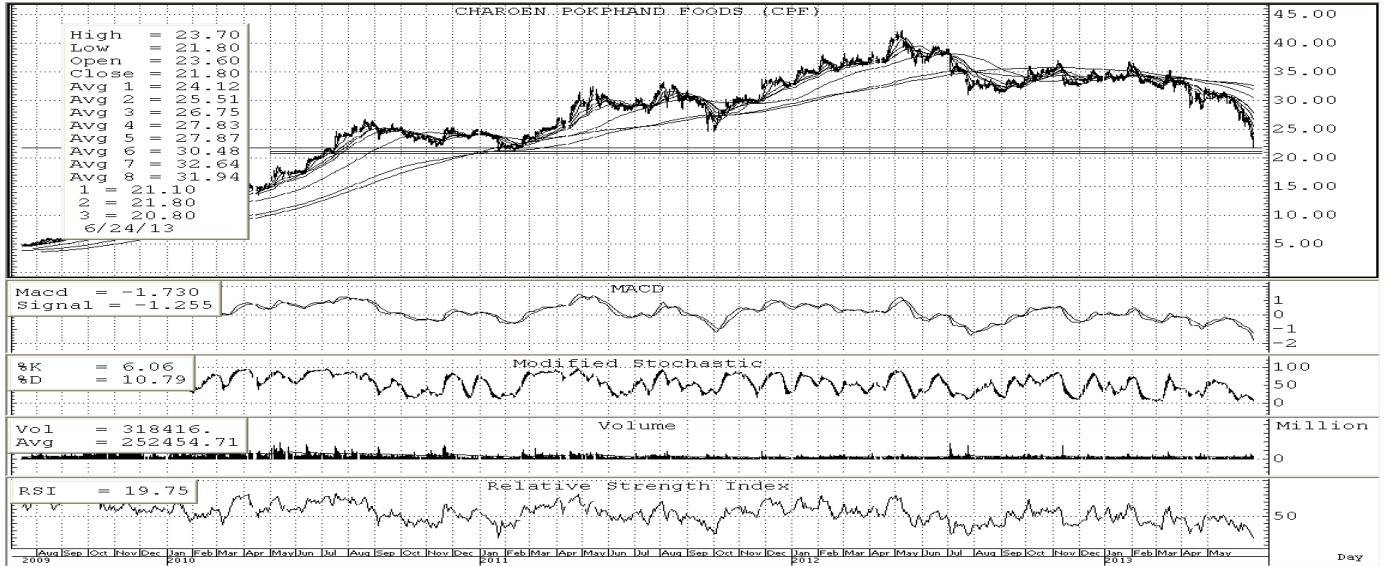


บริษัทหลักทรัพย์ ทรินิตี้ จำกัด, 179 อาคารบางกอก ซิตี้ ทาวเวอร์ ชั้น 25-26, 29 ถนนสาทรใต้ เขตสาทร กรุงเทพฯ 10120 โทรศัพท์ 0-2801-9100 โทรสาร. 0-2343-9681

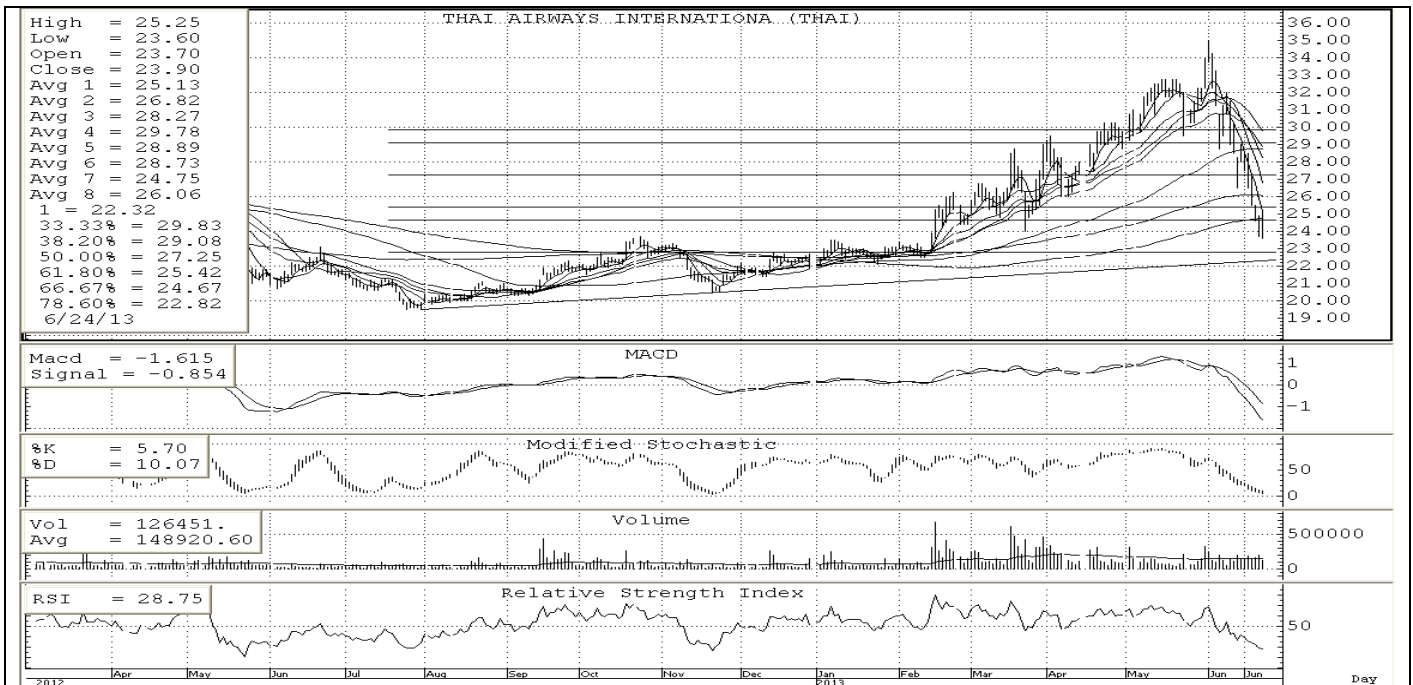
รายงานฉบับนี้จัดทำขึ้นโดยข้อมูลเท่าที่ปรากฏและเชื่อว่าเป็นที่น่าเชื่อถือได้แต่ไม่เป็นการยืนยันความถูกต้องและความสมบูรณ์ของข้อมูลนั้นๆ โดยบริษัทหลักทรัพย์ ทรินิตี้ จำกัด ผู้จัดทำขอสงวนสิทธิ์ในการเปลี่ยนแปลงความเห็นหรือประมาณการต่างๆ ที่ปรากฏในรายงานฉบับนี้โดยไม่ต้องแจ้งล่วงหน้า รายงานฉบับนี้มีวัตถุประสงค์เพื่อใช้ประกอบการตัดสินใจของนักลงทุน โดยไม่ได้เป็นการชี้นำหรือชักชวนให้ นักลงทุนทำการซื้อหรือขาย หลักทรัพย์ หรือตราสารทางการเงินใดๆ ที่ปรากฏในรายงาน



หุ้นปล่อยขาย (จับตา)



CPF ราคาถอยลงมายังแนวรับแนว WMA & FIBO ดังรูปใน Oversold area ที่อาจพอคาดหวังการเล่น Wave rebound ในช่วงสั้นๆได้โดยมีแนวรับ-แนวต้านในกรอบดังนี้คือ S=21.5-20.0 R=23.5-25.0



THAI ราคาถอยลงมายังแนวรับของ FIBO & PRVIOUS LOW ดังรูปใน Oversold area ที่อาจพอคาดหวังการเล่น Wave rebound ในช่วงสั้นๆได้โดยมีแนวรับ-แนวต้านในกรอบดังนี้คือ S=23.5-22.5 R=25.5-26.5